

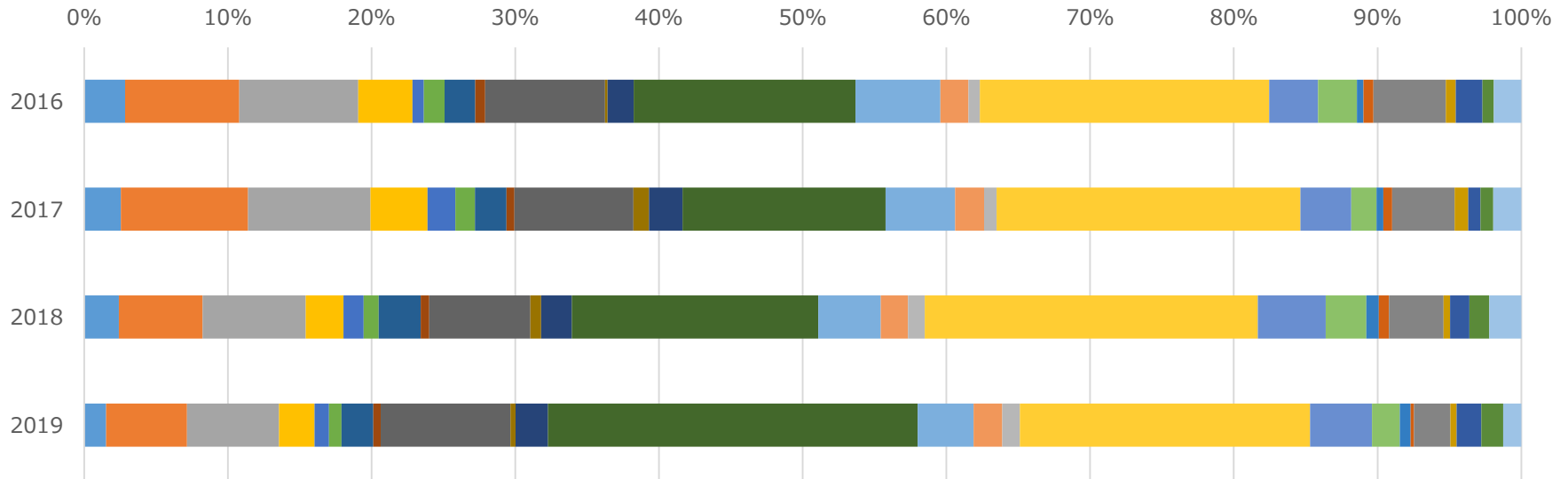
# 国立病院機構 東京医療センター

院内がん登録  
2019年集計

部位分類	2016		2017		2018		2019	
	男	女	男	女	男	女	男	女
口腔・咽頭	49	17	42	27	47	24	46	20
食道	46	15	44	10	37	15	30	9
胃	106	65	137	50	84	42	95	49
結腸	113	65	103	77	72	83	77	87
直腸	46	35	47	37	41	16	38	25
肝	11	6	29	12	19	11	18	8
胆嚢・胆管	16	15	14	15	13	10	11	11
膵臓	23	23	21	25	32	31	30	27
喉頭	13	-	9	-	10	-	12	-
肺	118	61	116	59	107	45	146	85
骨・軟部	-	-	6	17	9	7	6	-
皮膚	23	16	35	14	29	17	33	25
乳房	-	330	-	298	-	370	-	657
子宮頸		127		102		94		100
子宮体		42		43		41		51
卵巣		17		18		25		31
前立腺	433		447		501		517	
膀胱	52	21	58	17	76	26	88	22
腎・他の尿路	41	17	22	15	46	15	36	14
脳・中枢神経	6	-	-	6	-	14	6	13
甲状腺	5	10	7	6	7	8	-	5
悪性リンパ腫	63	45	51	41	40	42	31	34
多発性骨髄腫	6	9	14	6	-	7	-	7
白血病	24	16	8	10	19	10	28	16
他の造血器腫瘍	11	6	15	-	20	10	26	13
その他	24	17	21	20	23	25	21	11

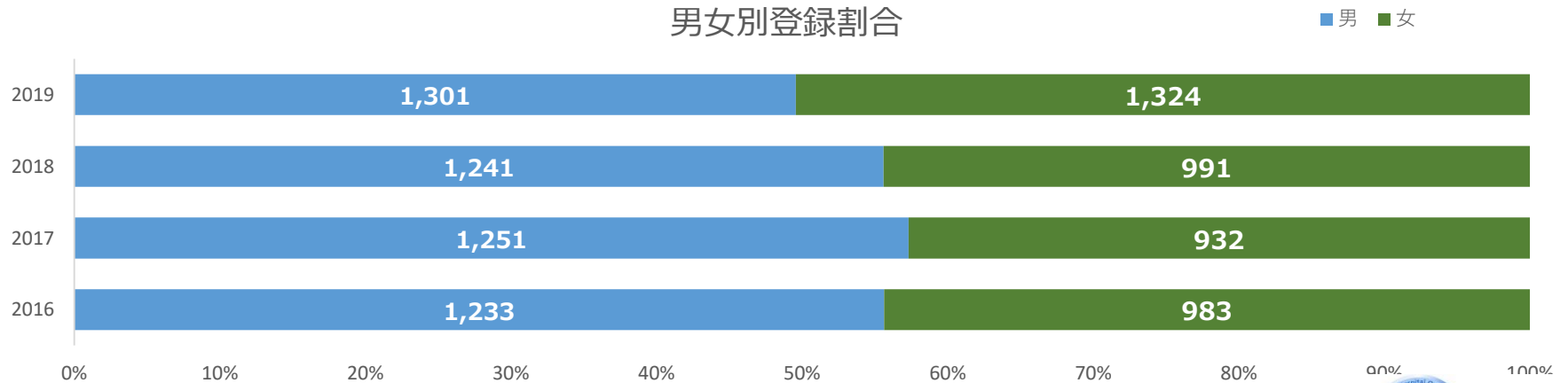
※ 患者数が5名未満のものについては個人情報保護の観点より「-」で表示してあります。

## 部位別登録割合



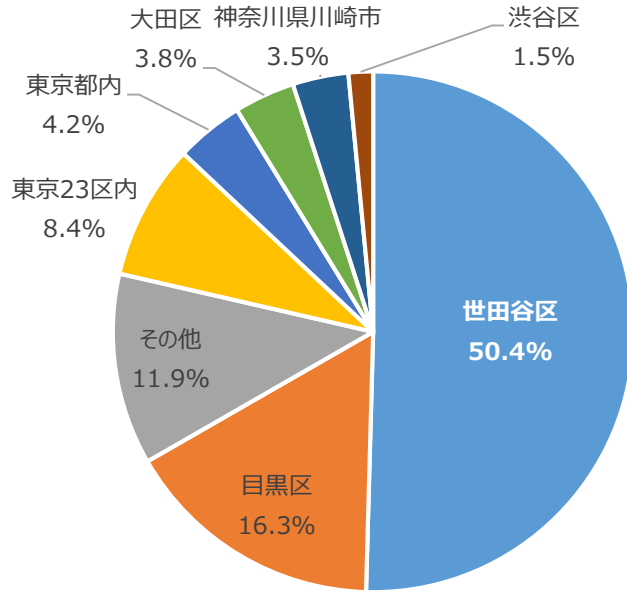
- 食道
- 胃
- 結腸
- 直腸
- 肝
- 胆嚢・胆管
- 脾臓
- 喉頭
- 肺
- 骨・軟部
- 皮膚
- 乳房
- 子宮頸
- 子宮体
- 卵巣
- 前立腺
- 膀胱
- 腎・他の尿路
- 脳・中枢神経
- 甲状腺
- 悪性リンパ腫
- 多発性骨髄腫
- 白血病
- 他の造血管腫瘍
- その他

## 男女別登録割合



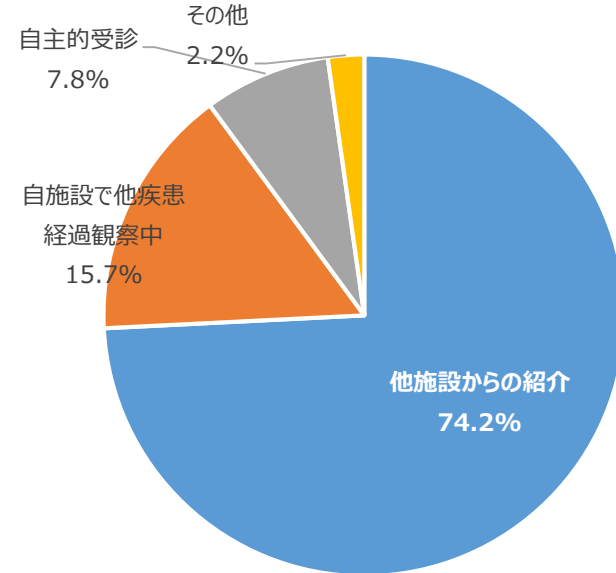
# 2019年

## 地域別患者割合



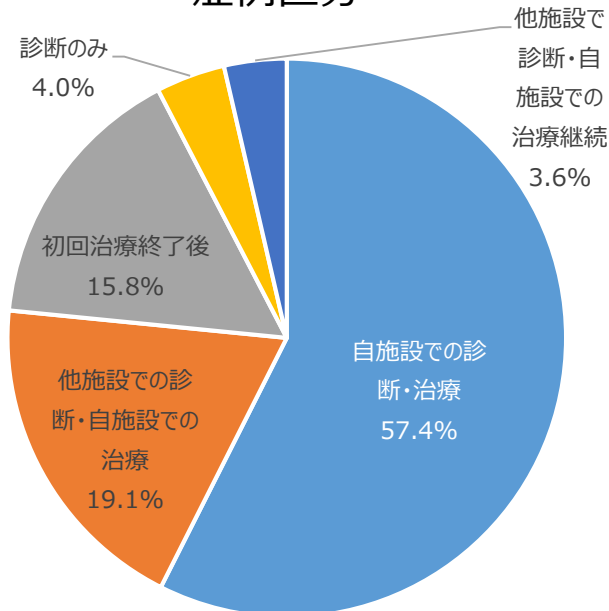
n=2,625

## 来院経路



n=2,625

## 症例区分



n=2,625

東京医療センターは目黒区・世田谷区・渋谷区からなる区西南部医療圏に位置づけられており、地域別患者割合においては世田谷区が50.4%の患者割合となっています。

地域がん診療連携拠点病院(高度型)に国から指定されており、地域の先生方と連携をおこない、他院からの紹介について74.2%となっております。

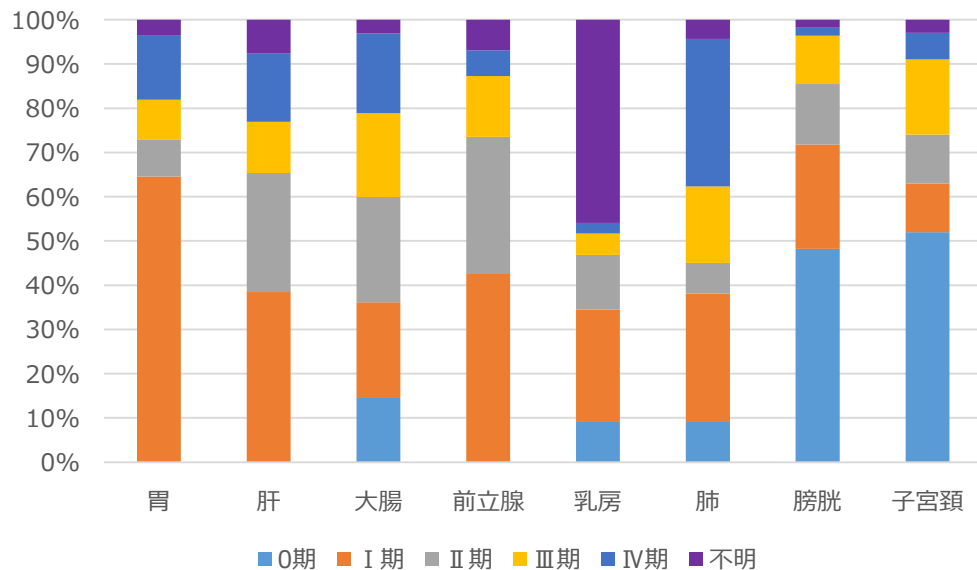
また、がんの診断・治療のみならず、「がん診療」のすべての面で努力していく所存です。

## 2019年部位別進行度別患者数

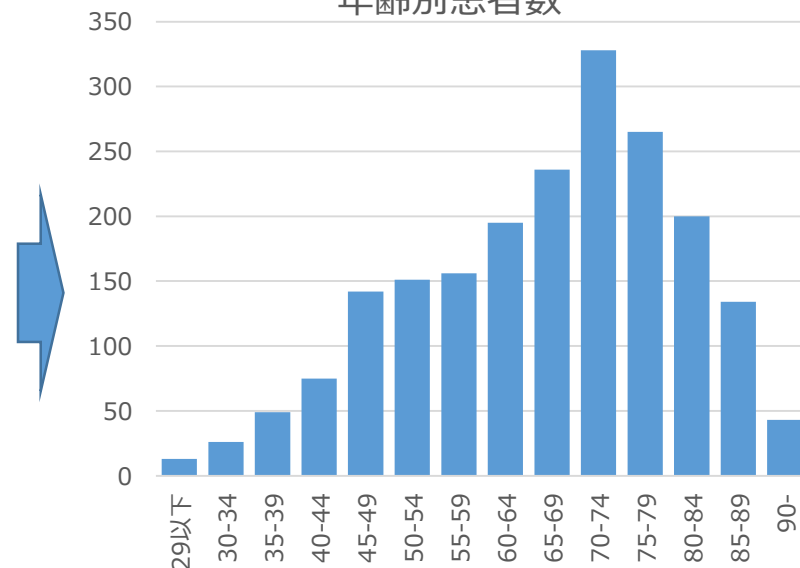
部位	0期	I期	II期	III期	IV期	不明
胃		93	12	13	21	5
肝		10	7	-	-	-
大腸	33	49	54	43	41	7
前立腺		221	159	71	30	36
乳房	60	167	81	32	16	302
肺	21	67	16	40	77	10
膀胱	53	26	15	12	-	-
子宮頸	52	11	11	17	6	-

n=2,013

### 部位別 総合病期割合



### 年齢別患者数



東京医療センターでは5大がんといわれる胃、大腸、肝、肺、乳はもとより、泌尿器疾患の前立腺癌や膀胱癌の治療も数多く行っています。これらの疾患の患者年齢分布は65歳から患者数が多くなっています。また、がんのステージごとに幅広い治療に対応しております。